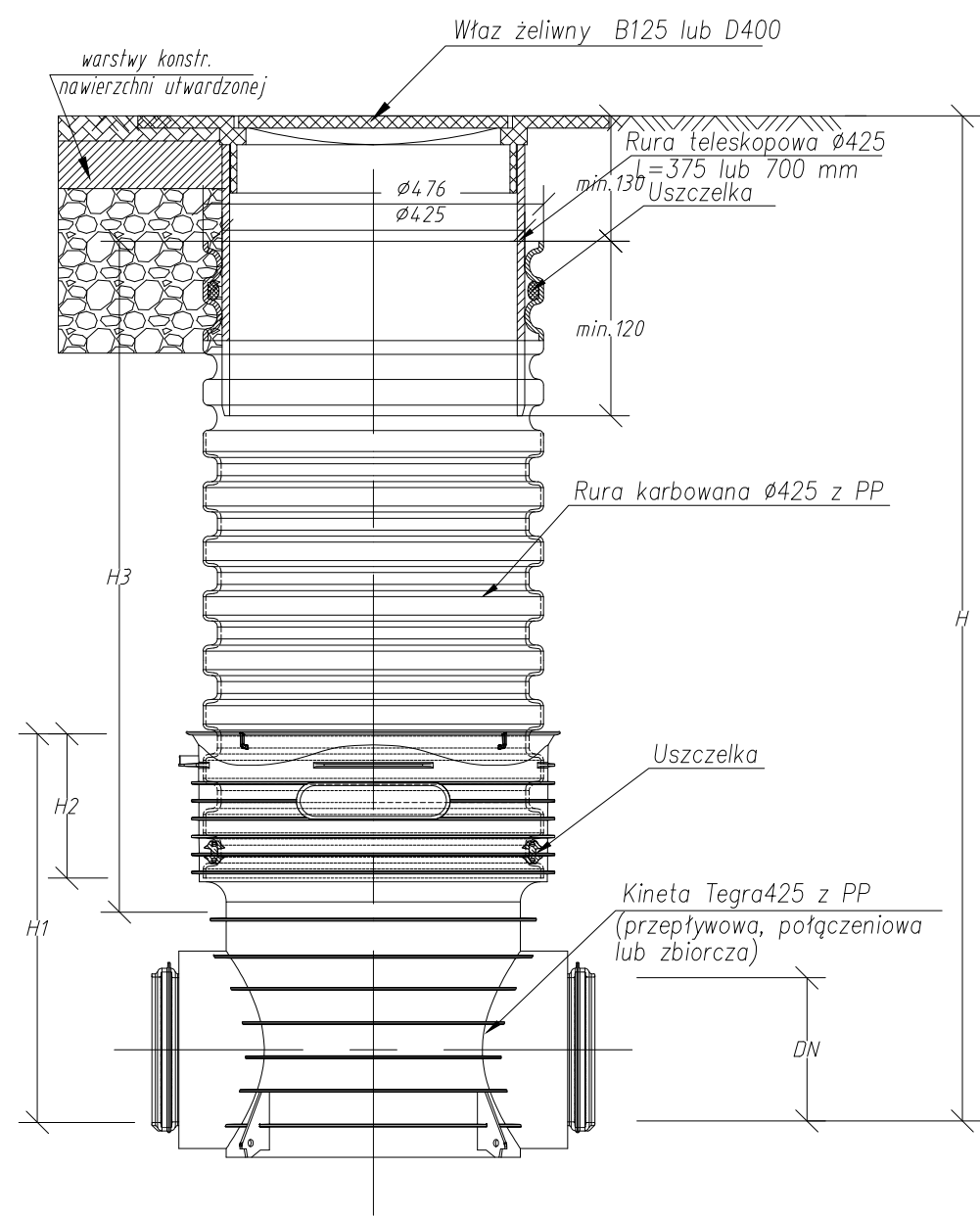
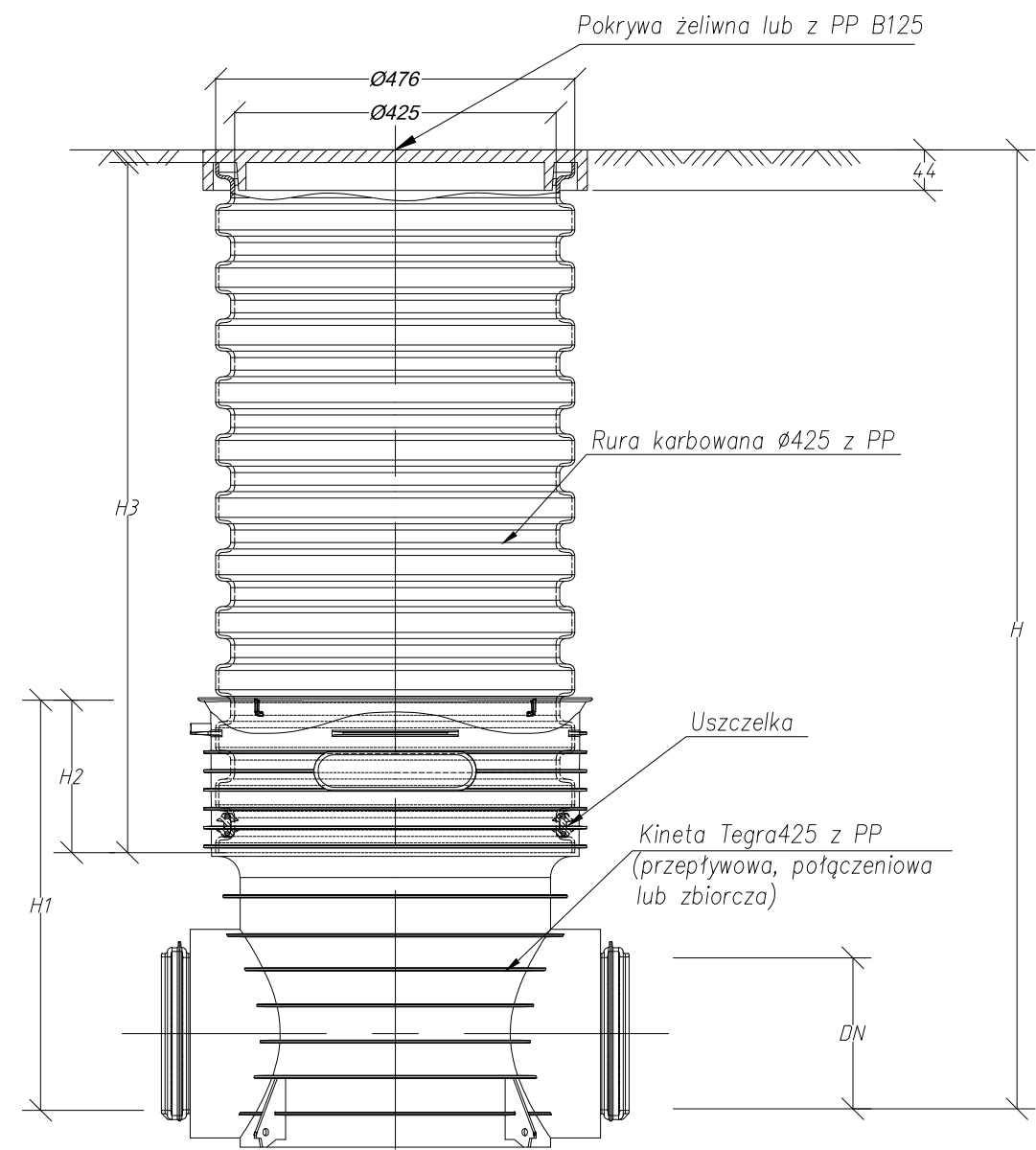


Studzienka inspekcyjna 425
z rurą teleskopową i włazem żeliwnym klasy B lub D



Studzienka inspekcyjna 425
z pokrywą żeliwną lub z PP klasy A15



USŁUGI PROJEKTOWE - mgr inż. GRAŻYNA STYPA 27-600 Sandomierz, ul. T. Kościuszki 6a/7				
TEMAT BUDOWA SIECI KANALIZACJI SANITARNEJ WRAZ Z KANAŁAMI BOCZNYMI I PRZYŁĄCZAMI W UL. KRĘTEJ W SANDOMIERZU				
INWESTOR	PRZEDSIĘBIORSTWO GOSPODARKI KOMUNALNEJ I MIESZKANIOWEJ SP. Z O.O. 27-600 SANDOMIERZ UL. PRZEMYSŁOWA 12			
RODZ. OPRAC.	Studzienka kanalizacyjna Ø425 mm niewłazowa z włazem żeliwnym			Branża Sanitarna Faza Proj. bud.
IMIĘ I NAZWISKO		UPRAWNIENIA	PODPIS	Skala
PROJEKTOWAŁ	mgr inż. Grażyna STYPA	PDK/0001/ POOS/08		Data III 2015r.
SPRAWDZIŁ	inż. Anna MIANOWSKA	PDK/0237/ PWOS/12		Nr rys. 9